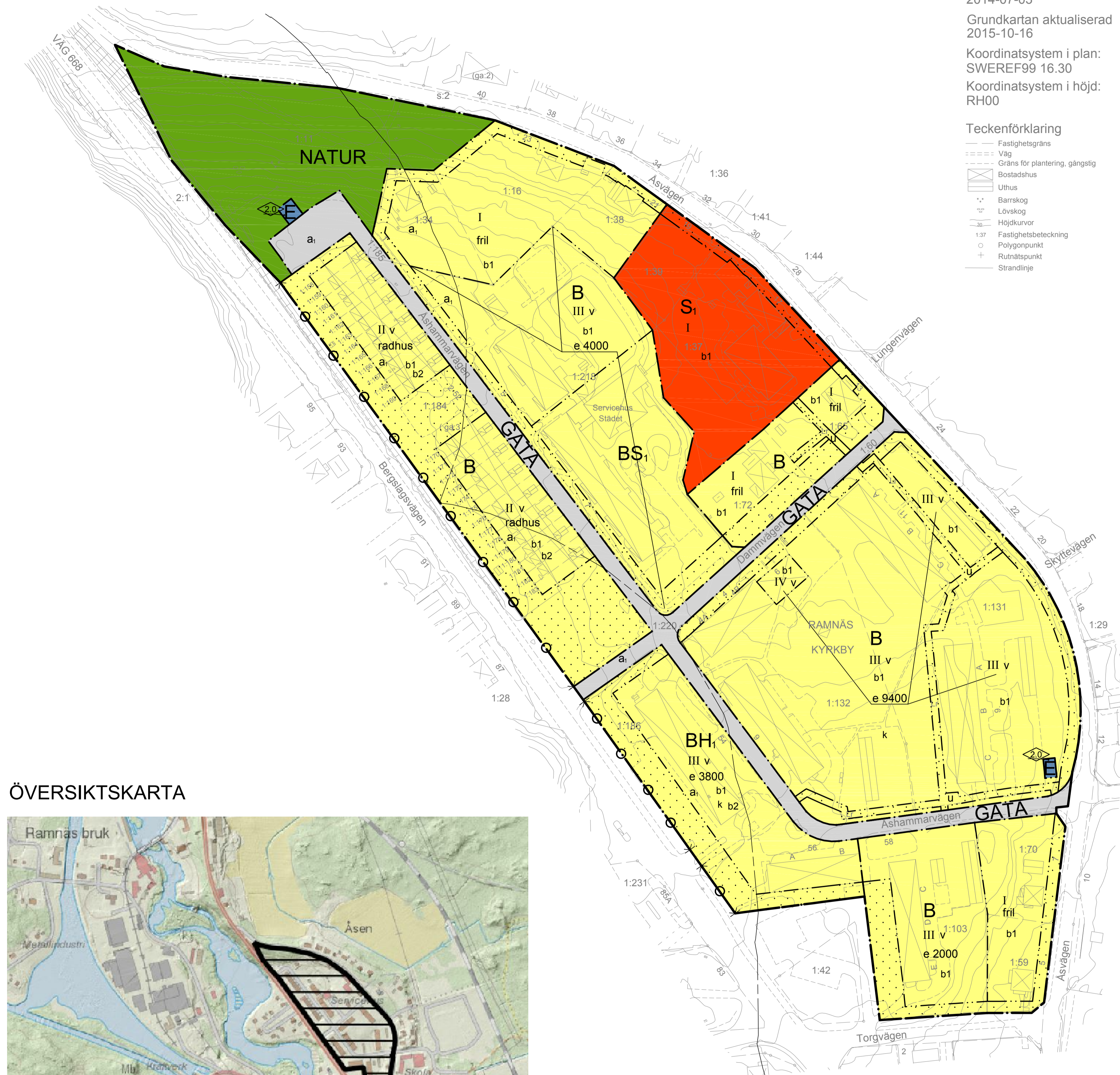
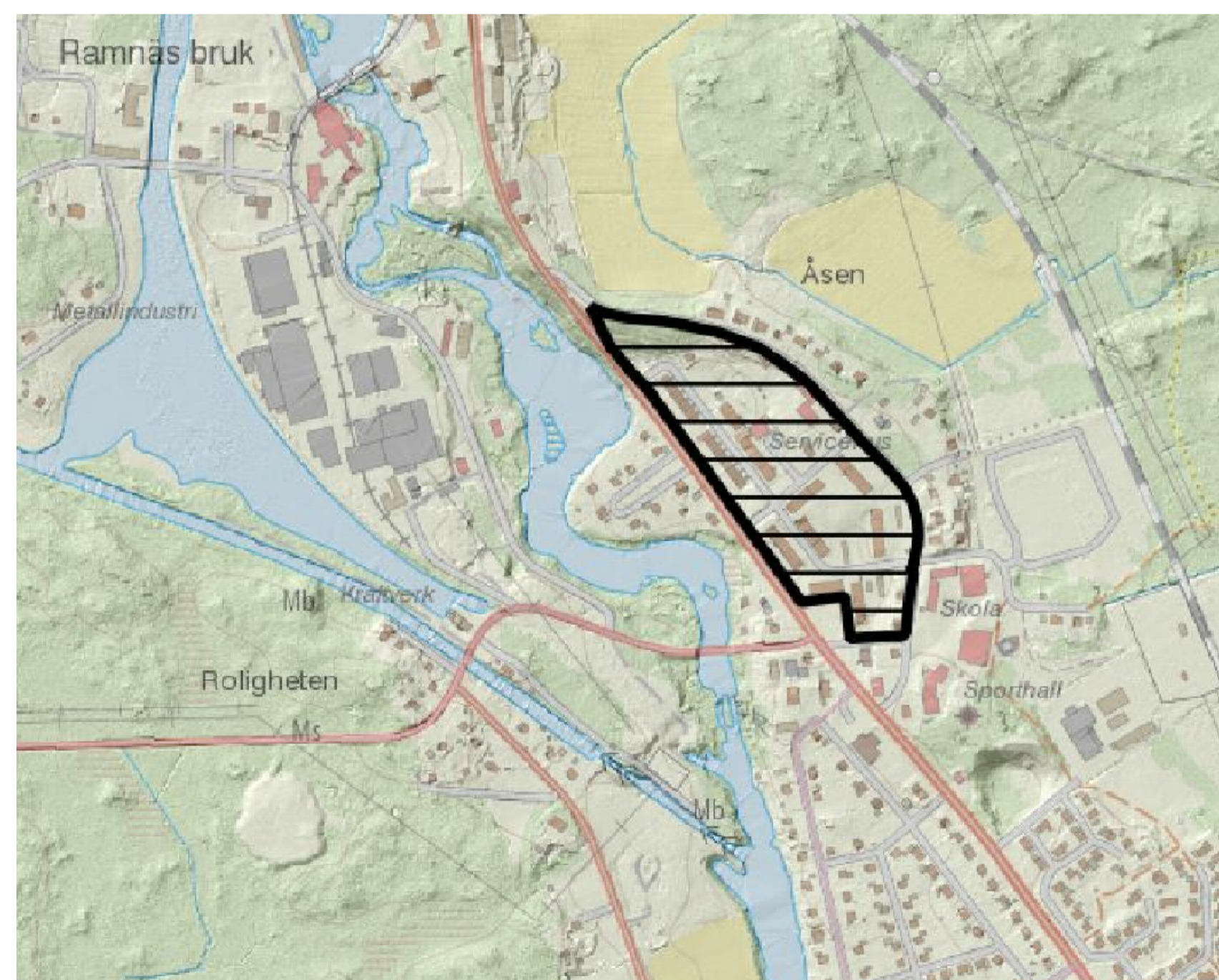


PLANKARTA



ÖVERSIKTSKARTA



Grundkartan upprättad
2014-07-03
Grundkartan aktualiserad
2015-10-16
Koordinatsystem i plan:
SWEREF99 16.30
Koordinatsystem i höjd:
RH00

- Teckenförklaring**
- Fastighetsgräns
 - Väg
 - - - Gräns för plantering, gångstig
 - Bostadshus
 - Uthus
 - Barnskog
 - Lövskog
 - Höjddiagram
 - 1:37 Fastighetsbeteckning
 - Polygonpunkt
 - Rutnätspunkt
 - Strandlinje

PLANBESTÄMMELSER

Följande gäller inom områden med nedanstående beteckningar. Endast angiven användning och utformning är tillåten. Bestämmelser utan beteckning gäller inom hela planområdet.

GRÄNSER

- Planområdesgräns
- - - Användningsgräns
- - - Egenskapsgräns
- Administrativ gräns

ANVÄNDNING AV MARK OCH VATTEN

Allmänna platser

- GATA** Trafik som har sitt mål inom planområdet
- NATUR** Naturområde

Kvartersmark

- B** Bostäder
- BH₁** Bostäder med handel i bottenvåning
- BS₁** Bostäder med förskola i bottenvåning
- E** Teknisk anläggning/Transformatorstation
- S₁** Skola

UTNYTTJANDEGRAD/FASTIGHETSINDELNING

- e 000 Största bruttoarea i m² ovan mark. I bruttoarea inräknas inte komplementbyggnader.
- Upplysningslinje

BEGRENSNINGAR AV MARKENS BEBYGGANDE

- Marken får inte förses med byggnad
- u Marken skall vara tillgänglig för allmänna underjordiska ledningar

MARKENS ANORDNANDE (utformning av kvartersmark)

Utfart, stängsel

- Körbar utfart får inte anordnas

PLACERING, UTFORMNING, UTFÖRANDE

Utformning

- 2.0 Högsta byggnadshöjd i meter
- I Högsta antal våningar
- fril Endast friliggande hus
- v Vind får inte inredas
- radhus Endast radhus
- b1 Byggnad ska uppföras i radonsäkrat utförande
- b2 Fasad ska utformas på sådant sätt att ljudklass B enligt Svensk standard kan uppfyllas. Gäller vid fasad där ekvivalent ljudnivå överstiger 55 dB(A). Minst hälften av bostadsrummen, i första hand utrymmen för sömn och vila, i varje lägenhet ska placeras mot fasad utsatt för högst 55 dB(A), ekvivalent nivå. Riktlinjer om inomhusbuller om max 30 dB(A) ska innehållas. För uteplats i anslutning till byggnaden gäller 50 dB(A), ekvivalent ljudnivå, samt 70 dB(A), maximal ljudnivå.
- k Varsamhet. Områdets och byggnaders karaktärsdrag enligt planbeskrivningen ska bevaras

ADMINISTRATIVA BESTÄMMELSER

Genomförandetid

Genomförandetiden är 15 år från den dag planen vinner laga kraft

Strandskydd

- a Strandskydd upphävs

DETALJPLAN

Reglerar markanvändning och byggande enl. PBL

ANTAGANDEHANDLING

- Till detaljplanen hör:
- Planbeskrivning
 - Grundkarta
 - Fastighetsförteckning
 - Uttåtande efter granskning
 - Samrådsredogörelse

PLANKARTA MED BESTÄMMELSER

DETALJPLAN FÖR CENTRALA DELEN RAMNÄS

RAMNÄS
SURAHAMMARS KOMMUN
Västmanlands län

2016-08-11

UPPRÄTTAD AV
Lars E Persson
Plan- och Bildbyrå LEP

Mia Sundström
MAF Arkitektkontor AB

Samordning
Henrik Hedberg
GIS- & Plansamordnare

- Standardförfarande
- Utökad förfarande

Beslutsdatum	Instans
Godkännande efter granskning 2016-10-24	BM
Antagande 2016-12-19	KF
Laga kraft 2017-01-12	

Dnr: 2016-0044-211



Plan nr:
R 17 D

