

**OBS! Höjdsystem RH00**

2.12.1971 har länsstyrelsen i Västmanlands län fastställt på denna karta angiven byggnadsplan. Beslutet har enligt 150 § byggnadslagen omedelbart vunnit laga kraft, betygas; Västerås som ovan.  
L. Rinderud

TILLHÖR KOMMUNALFULLMÄKTIGES I SURAHAMMAR  
BESLUT DEN 29 OKTOBER 1971, § 101 BETYGAR

*Erik G. Andersson*  
ERIK G. ANDERSSON  
KOMMUNALFULLMÄKTIGES  
ORDFÖRANDE

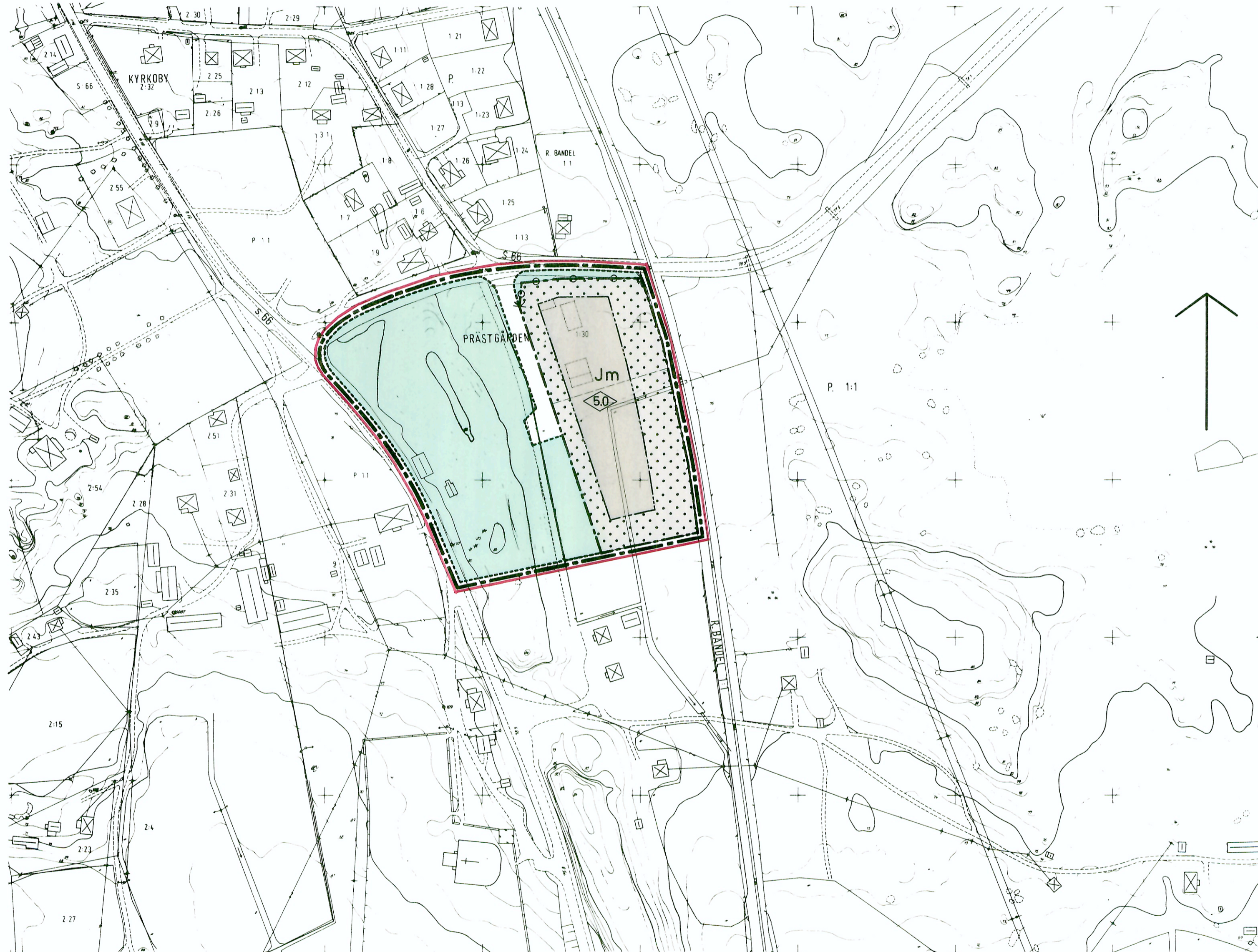
FÖRSLAG TILL BYGGNADSPÅN FÖR  
**PRÄSTGÅRDEN 1:30 M.F.L.**  
RAMNÄS SOCKEN, SURAHAMMARS KOMMUN  
VÄSTMANLANDS LÄN

VÄSTERÅS DEN 31 AUGUSTI 1971  
ALNEFELT TOLLBOM ARKITEKTKONTOR AB

*Alnefelt*  
VILHELM ALNEFELT  
ARKITEKT/SAR

GRUNDKARTANS RIKTIGHET INTYGAS:

*Arthur Wikström*  
ARTUR WIKSTRÖM  
DISTRIKTLANTMÄTARE



**BETECKNINGAR:**

GRUNDKARTAN

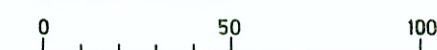
- TRAKTGRÄNS
- FASTIGHETSGRÄNS
- - - VÄG
- - - DIKEN
- ELEKTRISK HÖGSPÄNNINGSLEDNING MED STÖD
- ⊠ BYGGNAD (TAKKONTUREN)
- ⊠ BYGGNAD (GRUNDKONTUREN)
- FASTIGHETS BETECKNING
- 0/10 NIVÅKURVOR
- + POLYGONPUNKT
- + RUTNÄTSPUNKT

PLANFÖRSLAGET

- BYGGNADSPÅN GRÄNS BELÄGEN 3 METER UTANFÖR DET OMRÅDE FÖRSLAGET AVSER
- BYGGNADSMARKS GRÄNS
- BESTÄMMELSE GRÄNS
- GRÄNSLINJER EJ AVSEDDA ATT FASTSTÄLLAS
- FÖRBUD MOT UTFART
- TVÅRSTRECK MED PIL MARKERAR FÖRBUDETS SLUT

- VÄG MARK
- PARK ELLER PLANTERING
- Jm OMRÅDE FÖR SMÅINDUSTRIÄNDAMÅL
- MARK SOM INTE FÅR BEBYGGAS
- 50 BYGGNADS HÖJD

SKALA 1:2000



200 METER

**R 5**

*G. Lundberg*  
5.1 72  
G. Lundberg